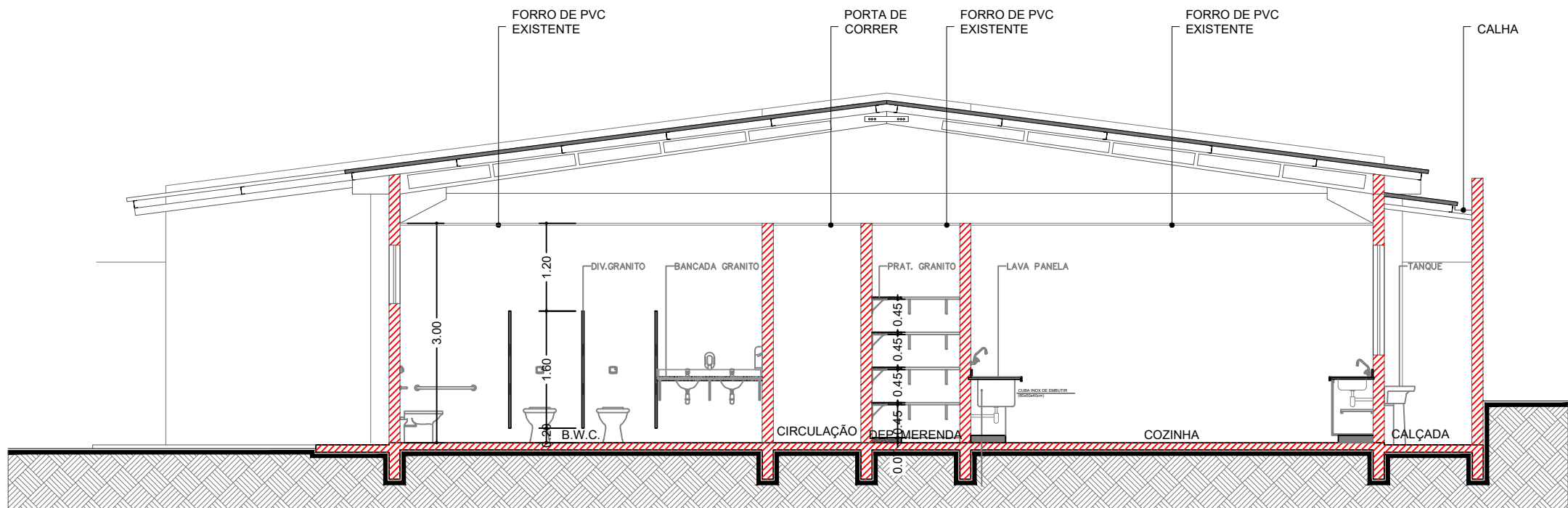
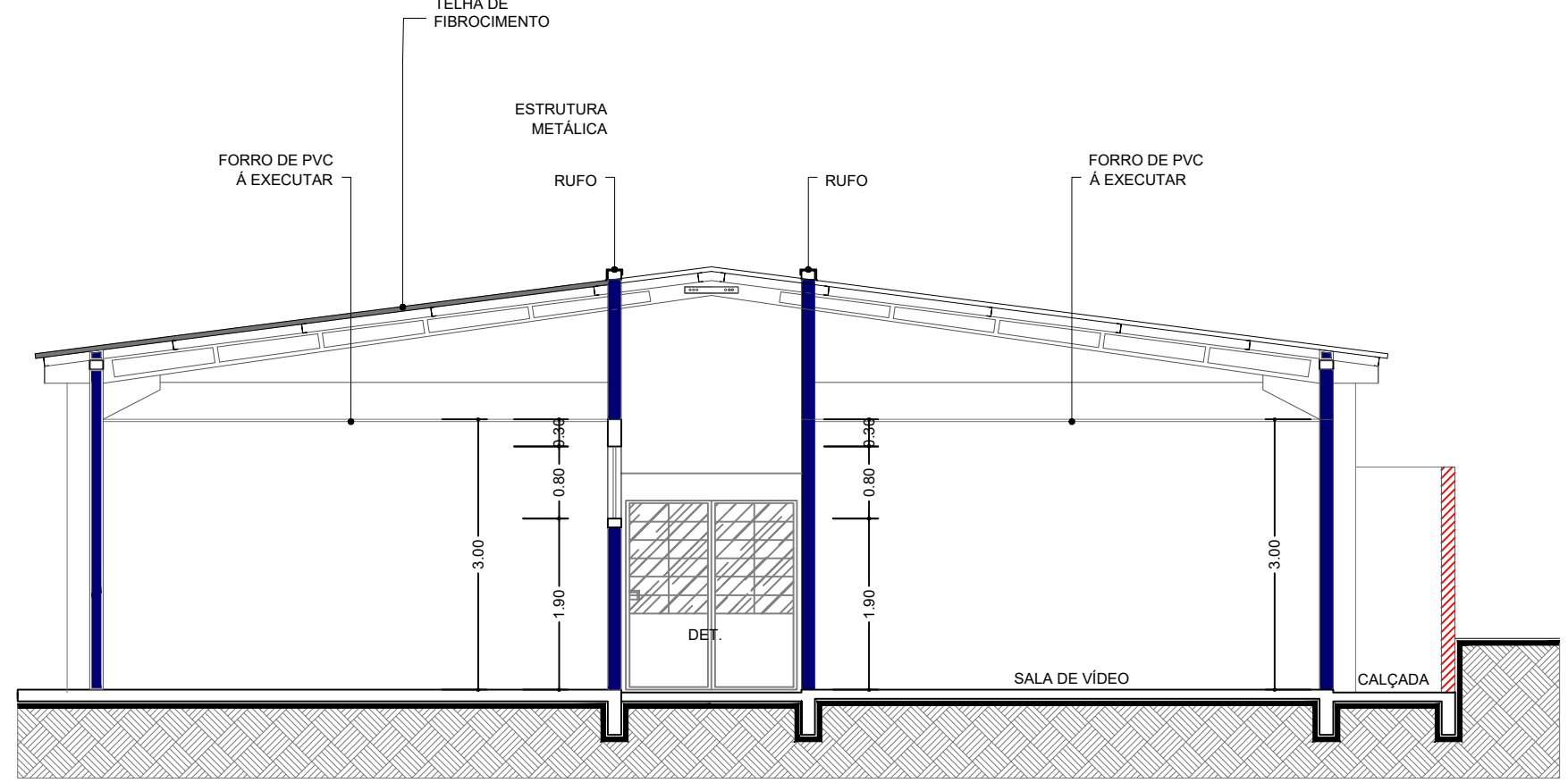


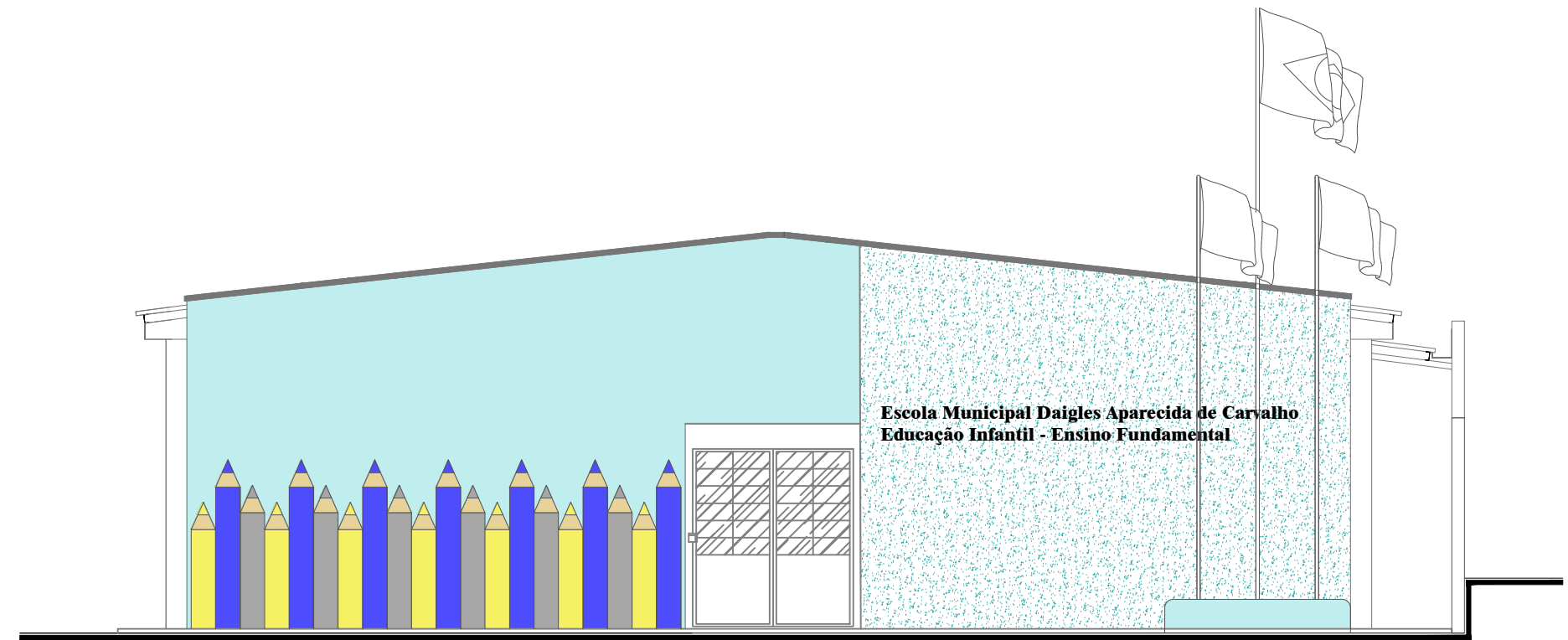
CORTE: A.A.
ESCALA: 1/100



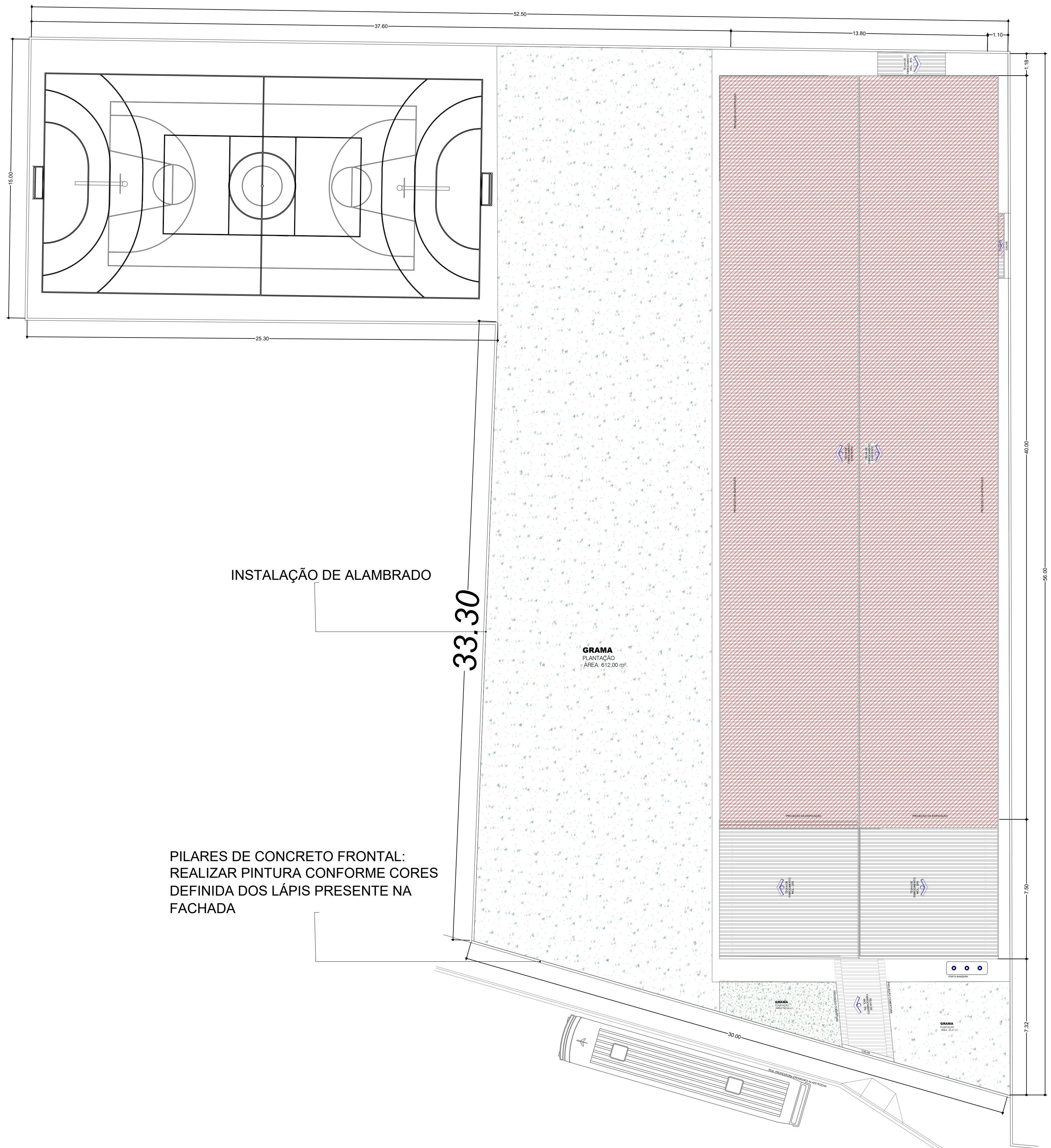
CORTE: B.B.
ESCALA: 1/100



CORTE: C.C.
ESCALA: 1/100



ELEVACAO FRONTAL
ESCALA: 1/100



PILARES DE CONCRETO FRONTAL:
REALIZAR PINTURA CONFORME CORES
DEFINIDA DOS LÁPIS PRESENTE NA
FACHADA

PORTAS					
CODIGO	LARGURA	ALTURA	TIPO	MATERIAL	QUANT.
P1	60	160	GIRO 1 FOLHA	ALUMINIO BRANCO E LAMBEI	4
P2	70	210	GIRO 1 FOLHA	MADERA	1
P3	80	210	GIRO 1 FOLHA	FERRO E VERDE	1
P4	90	160	GIRO 1 FOLHA	ALUMINIO BRANCO E LAMBEI	2
P5	240	210	CORRER - 4 FOLHAS	FERRO E VERDE	1
P6	200	210	GIRO 2 FOLHAS	FERRO E VERDE	1

JANELAS							
CODIGO	LARG.	ALTURA	PEITOR	MATERIAL	ABERTURA	TIPO DE VIDRO	QUANT.
J1	80	60	210	FERRO E VIDRO	BASQUILANTE	VIDRO CANELOADO	1
J2	100	80	190	FERRO E VIDRO	BASQUILANTE	VIDRO CANELOADO	2
J3	150	100	110	FERRO E VIDRO	CORRER 4 FOLHAS	VIDRO CANELOADO	1
J4	200	80	190	FERRO E VIDRO	BASQUILANTE	VIDRO CANELOADO	12
J5	200	150	120	FERRO E VIDRO	BASQUILANTE	VIDRO CANELOADO	8

IBAITI
PREFEITURA MUNICIPAL
ARQUITETURA, URBANISMO,
VIAÇÃO E SERVIÇOS URBANOS

PREFEITO / GESTÃO
2023 / 2028

ROBERTO REGAZZO
2023 / 2028
PREFEITURA MUNICIPAL DE IBATI, CNPJ: 77.008.068/0001-41
PLANEJAMENTO E PROJETO:

SITUAÇÃO S/ESCALA:

DEPARTAMENTO DE ENGENHARIA

RUA: RICARDO GONÇALVES BACCO 436, FONE: (43) 3546-7496

RESPONSÁVEL TÉCNICO:	ÁREAS:
ANTONIO VINZENZI ENGº CIVIL CREA 10362-DUPR	EXISTENTE: 551,28 m² A CONSTRUIR: 100,88 m² TOTAL DA OBRA: 672,15 m² DO TERRENO: 3.833,71 m²

OBRA:
AMPLIAÇÃO PARA FINS DE ENSINO, ESCOLA MUNICIPAL DAIGLES APARECIDA DE CARVALHO

LOCAL:
RUA PROFESSORA ERONIDES ALVES ROCHA
DISTRITO DA VILA GUAY - IBATI - PR.

DESENHISTA:
ADILSON BERNARDES

ESCALA:
INDICADA

DATA:
MAIO 2025

PROJETO:
ARQUITETÔNICO

PRANCHAS:
ÚNICA

APROVAÇÃO: